

Références

Sélection de références diverses pour illustrer la qualité et la diversité de nos prestations

Etude de faisabilité

#géothermie
#bois



Etude de faisabilité comparative entre une PAC géothermie sur sondes et une chaufferie bois – Collège et groupe scolaire Arthur Rimbaud

Lieu	Montpellier (34)
Budget	Nc
Avancement	Etude rendue / janvier 2025
Client	Hérault Energies
Caractéristiques techniques	<p>Mutualisation de l'installation pour plusieurs utilisateurs :</p> <ul style="list-style-type: none"> - CD34 pour le collège - Ville de Montpellier pour le groupe scolaire et la halle des sports

Thermique & QEB

#BDM Or
#passif



[Lien site web BDM](#)

Mission d'accompagnateur BDM pour le groupe scolaire Joly Jean

Lieu	ZAC Joly Jean, Avignon (84)
Budget	7 365 k€ HT
Avancement	Livré en aout 2024
Surface	2790 m ²
Maitrise d'œuvre	Matthieu Husser Fischmeister Architectures SOLARES BAUEN
Caractéristiques techniques	Ecole exemplaire : <ul style="list-style-type: none"> - Niveau passif - BDM Or - Solaire PV et géothermie - Végétalisation

[Lien site architecte](#)

Thermique & ENR

#bois énergie
#STD

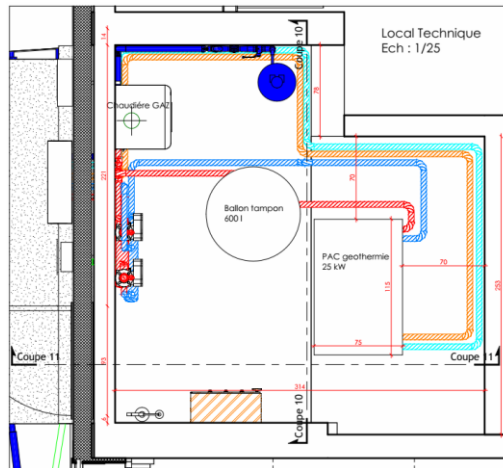


Mission d'études thermiques et MOE pour la construction d'un collège et d'une chaufferie bois granulés

Lieu	Pézenas, Hérault (34)
Budget	2 500 k€ HT
Avancement	Livré en février 2022
Surface	1 350 m ²
Architecte	Hervé Pratviel
Caractéristiques techniques	<p>STD étude du confort estival RT 2012</p> <p>Dimensionnements et choix des systèmes en chauffage et ventilation :</p> <ul style="list-style-type: none"> • Chaufferie bois • VMC double flux

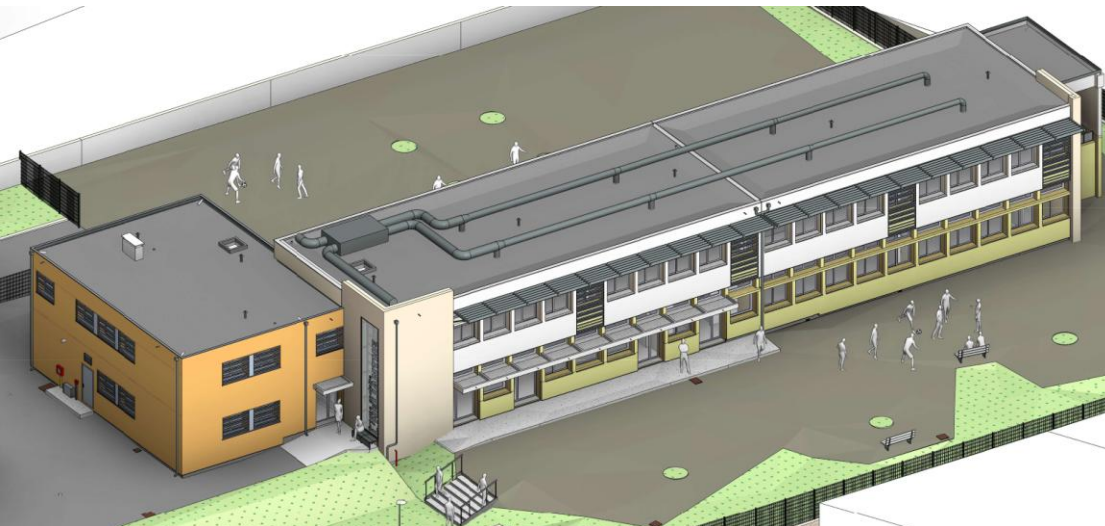
Ecole Hélianthe

#géothermie
#écoles



Etude de faisabilité comparative GEOTH vs PAC Air Maitrise d'Oeuvre pour une PAC Géothermie

Lieu	Mèze (34)
Budget	500 k€ HT
Avancement	DCE livré / MOE en cours
Client	Ville de Mèze
Caractéristiques techniques	<p>PAC géothermie : 25 kW Appoint gaz : 60 kW</p> <p>Champ de sondes : 4 x 115 ml</p> <p>Opération réalisée conjointement avec la désimperméabilisation de la cour d'école et la rénovation énergétique du bâtiment</p>



Hôtel de Ville

#géothermie
#écoles



Consommations énergétiques / 3

Etude de faisabilité géothermie sur sondes Maitrise d'Oeuvre pour une PAC Air / Eau

Lieu	Mèze (34)
Budget	164 k€ HT
Avancement	Livré en juin 2025
Client	Ville de Mèze
Caractéristiques techniques	<p>PAC Air : 2 x 35 kW</p> <p>Rénovation en site occupé</p> <p>Etude des contraintes relatives à la mise en œuvre des PAC Air (spatiales, acoustiques, ...)</p>

Foyer Frescatis

#bois-énergie
#frescatis



Etude de faisabilité pour une chaudière bois granulé

Lieu	St-Pons-de-Thomières (34)
Budget	260 k€ HT
Avancement	Livré en octobre 2023
Client	Hérault Energies
Caractéristiques techniques	<p>Conception d'une chaudière bois granulé, silo, réseau technique de chaleur.</p> <p>Simulations Energétiques Dynamiques sur deux variantes.</p> <p>Consommation granulé ~54 t/an Economies CO2 : - 58 t/an</p>

Crèche Claude Bastide

#PAC
#ventilation



Mission d'AMO relative à la mise en œuvre d'une PAC sur air extérieur et d'un réseau de ventilation double flux

Lieu	Mèze (34)
Budget	55 k€HT
Avancement	Livré en juin 2024
Caractéristiques techniques	<ul style="list-style-type: none"> - PAC Air, type VRV - Ventilation mécanique double flux - Chantier en site occupé

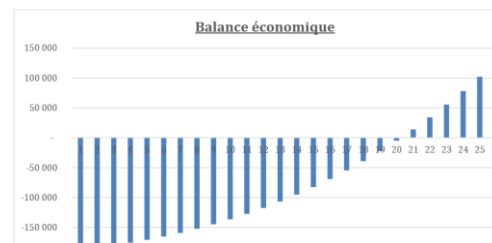
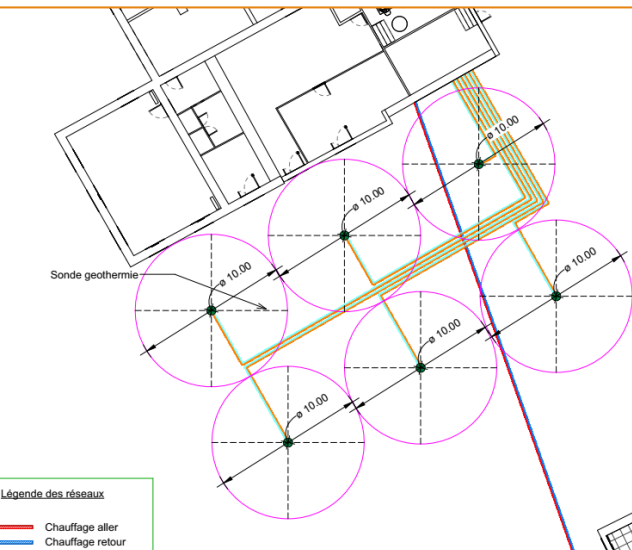
CPEAGL de Nîmes

#géothermie
#rénovation



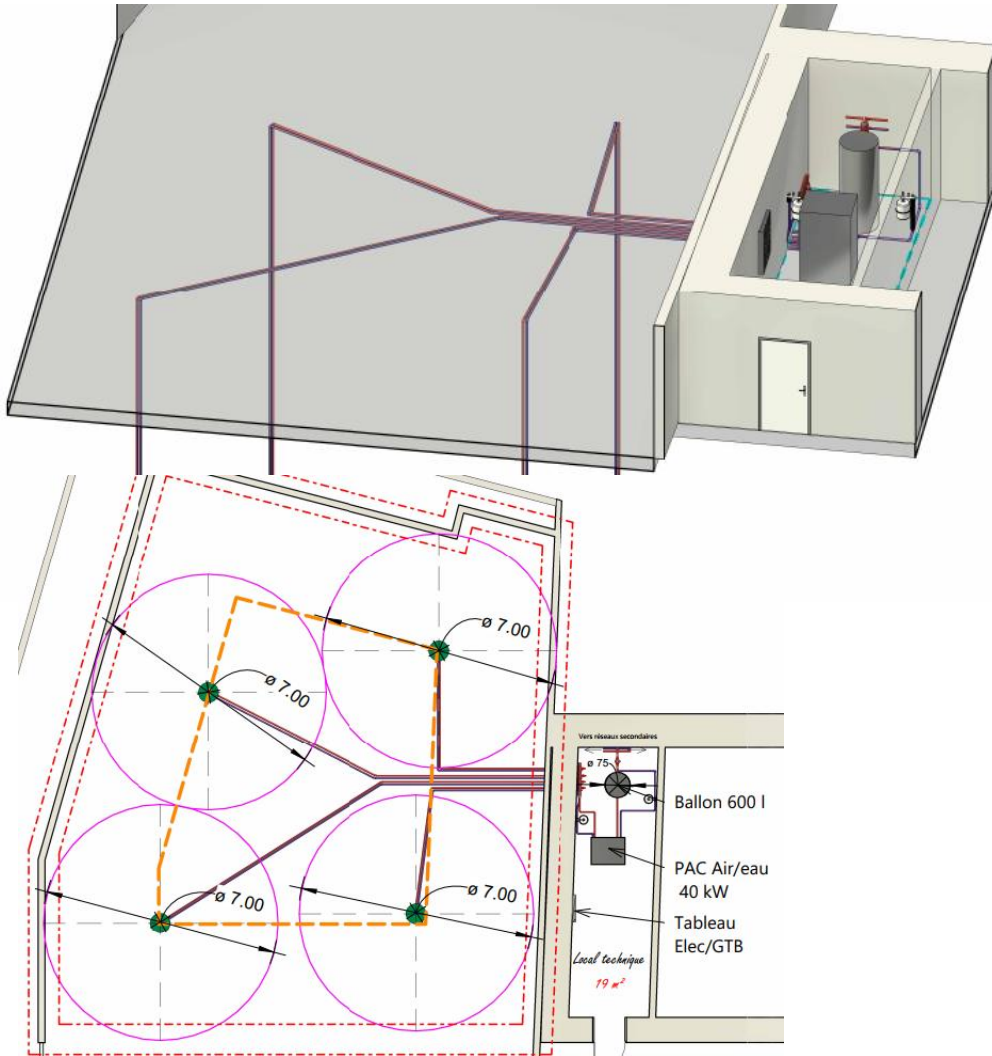
Etude de faisabilité pour une PAC en géothermie sur sondes + Audit énergétique

Lieu	ITEP Le Grézan – Nîmes (30)
Budget	398 k€ HT
Avancement	Livrée en décembre 2023
Client	CPEAGL
Caractéristiques techniques	<p>PAC géothermie : 2 x 45 kW Champ de sondes : 6 x 150 ml</p> <p>Etude de sol : Idees Eaux</p> <p>Simulations Energétiques Dynamiques sur deux bâtiments</p>



Maison du Mont Lozère

#géothermie
#rénovation



Etude de faisabilité & Maitrise d'Oeuvre pour une PAC en géothermie sur sondes

Lieu	Pont-de-Monvert (48)
Budget	165 k€ HT
Avancement	MOE en cours
Client	Mairie + Communauté de comm
Caractéristiques techniques	PAC géothermie : 30 kW Champ de sondes : 4 x 130 ml
	Etude de sol : Idees Eaux Simulations Energétiques Dynamiques sur deux bâtiments



Audit énergétique



#tiers-lieux
#photovoltaïque



Audit énergétique pour la Halle Tropisme

Lieu	ZAC EAI - Montpellier (34)
Budget	5500 € HT
Avancement	Finalisé en janvier 2023
Client	SCIC Tropisme
Caractéristiques techniques	<p>Analyse des courbes de charges électriques</p> <p>Simulations Energétiques Dynamiques</p> <p>Identifications d'actions à forte rentabilité (TRI < 6 ans)</p>



Reconversion de l'ancienne usine Ricard à Bessan – AMO Qualité Environnementale et Accompagnateur BDO

Lieu	Bessan (34)
Budget	2,8 M€ HT
Avancement	Analyse offres MOE en cours
Client	Commune de Bessan
Caractéristiques techniques	Analyses en coût global (géothermie / PAC Air) Appui aux définitions des scénarios et à l'estimation des investissements / subventions



Lien site web BDO

Bois énergie

#bois-énergie
#piscine

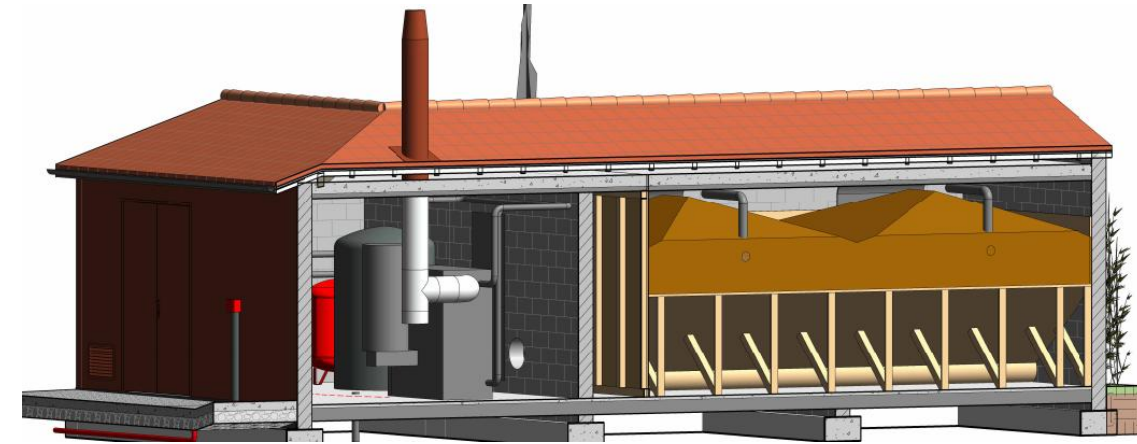
Mandataire de la Maitrise d'Œuvre pour une chaufferie bois à plaquettes forestières

Lieu	Centre aquatique l'Archipel à Agde
Budget	1 M€HT
Avancement	Livré en avril 2023
Architectes cotraitants	PLIAD / Hervé Pratviel
Caractéristiques techniques	<p>Cascade de chaudières plaquettes (2 x 300 kW), raccordement sur existant et relève gaz</p> <p>Modélisation BIM niveau 2</p> <p>Consommation bois : 800 t/an Economies CO2 : 608 t/an</p>



Ecoles et réseaux

#bois-énergie
#écoles



Etude de faisabilité & Maitrise d'Oeuvre pour une chaufferie bois granulés

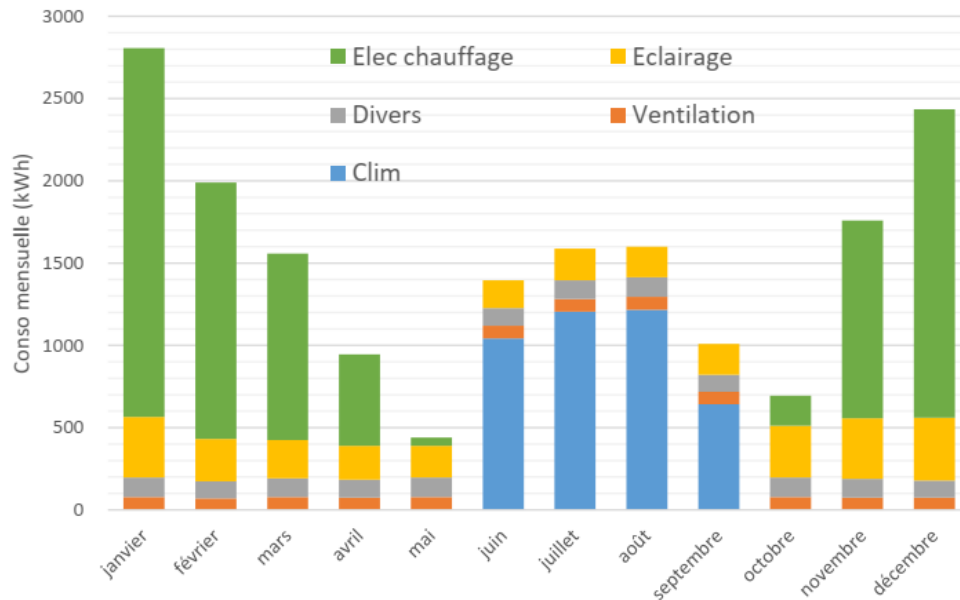
Lieu	Mèze (34)
Budget	260 k€ HT
Avancement	Livré en octobre 2023
Client	Hérault Energies
Caractéristiques techniques	<p>Conception d'une chaufferie bois granulés, silo, réseau technique de chaleur.</p> <p>Simulations Energétiques Dynamiques sur deux variantes.</p> <p>Consommation granulés ~54 t/an Economies CO2 : - 58 t/an</p>

Audit énergétique

#STD
#géothermie



Répartition des consommations électriques issues de la SED



Audit énergétique du bâtiment mairie et école à Hérépian

Lieu	Hérépian (34)
Surface	2 000 m ²
Avancement	Etude rendue en déc. 2022
Caractéristiques techniques	<p>Audit avec préconisations de travaux, y compris :</p> <ul style="list-style-type: none"> - Cartographie et usages - Diagnostic régulation - Confort estival - Géothermie

Présentation d'audit en conseil municipal
MOE PAC en géothermie sur sondes (par SECO)
MOE fluides rénovation salle polyvalente (par SECO)

MOE Fluides

#CVC
#géothermie



MOE Fluides (CVC / Electricité) pour la rénovation d'une salle polyvalente

Lieu	Hérépian (34)
Surface	400 m ²
Budget	430 k€ HT
Avancement	Livré en juin 2024
Caractéristiques techniques	PAC Air / Eau VMC double flux sur sonde CO2 Gestion Technique Bâtiment

Thermique & QEB

#BDO Or
#pierre

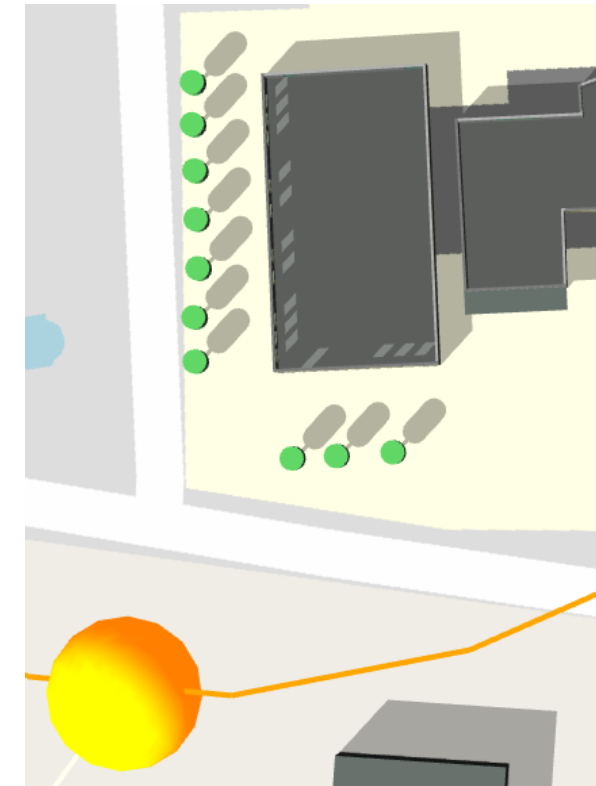


Mission thermique, STD, ACV et accompagnateur BDO pour la rénovation et l'extension de l'hôtel de ville

Lieu	Fabrègues (34)
Budget	1 500 k€ HT, 650 m ²
Avancement	Concours non lauréat, fév 2022
Maitrise d'œuvre	Sapiens + Dieu&Bicho
Caractéristiques techniques	<ul style="list-style-type: none"> - Travail sur espaces publics extérieurs - Patio et rafraichissement passif - Inertie et protections solaires - Bois et pierre - BDO, niveau visé Or - Solaire PV

Audit & confort estival

#ventilation
#audit



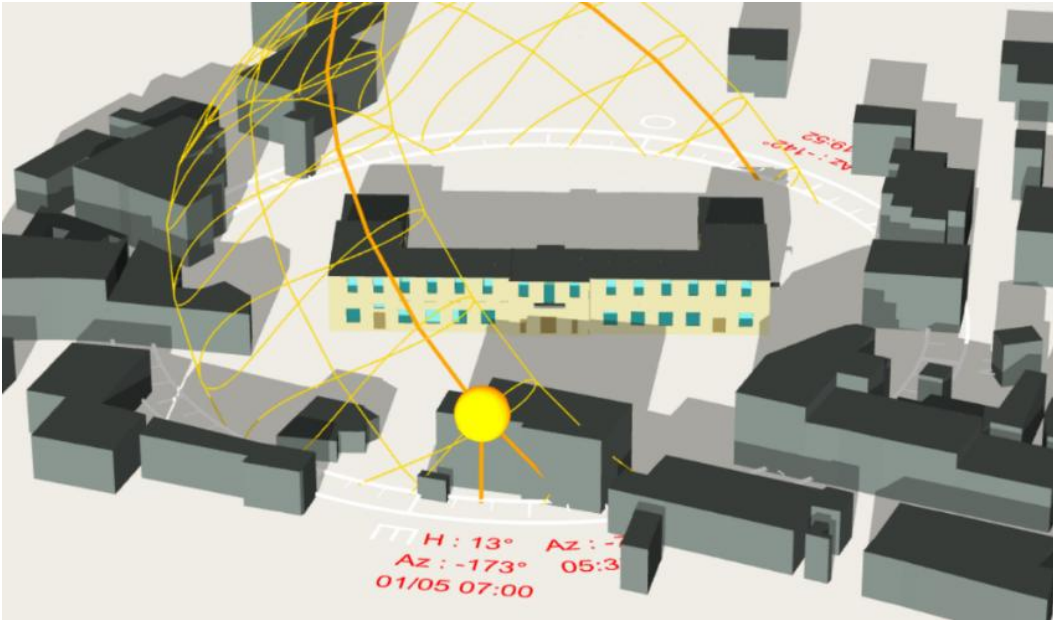
Mission d'audit et d'AMO pour améliorer le confort estival et la qualité de l'air dans un groupe scolaire

Lieu	Aspiran (34)
Budget	40 k€HT
Avancement	Etude rendue en février 2022
Caractéristiques techniques	<p>Audit avec préconisations de travaux :</p> <ul style="list-style-type: none"> - Enveloppe et protections solaires - Mise en place d'une ventilation mécanique - Brasseurs d'air

Présentation d'audit en conseil municipal
Mission d'AMO pour la mise en œuvre des travaux retenus.

Audit énergétique

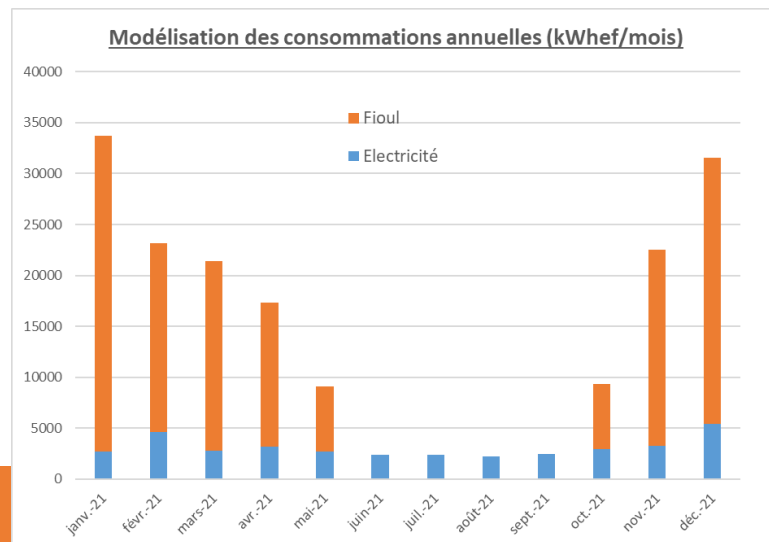
#STD
#audit



Mission d'audit énergétique pour la mairie du Bousquet d'Orb (mairie, école, médiathèque)

Lieu	Le Bousquet d'Orb (34)
Surface	1 410 m ²
Avancement	Etude rendue en octobre 2022
Caractéristiques techniques	<p>Audit avec préconisations de travaux, y compris :</p> <ul style="list-style-type: none"> - Cartographie et usages - Diagnostic régulation - Confort estival - Chaufferie bois

Présentation d'audit en conseil municipal
Travaux réalisés en 2023



Bois énergie

#bois-énergie
#bâti ancien



Etude de faisabilité pour une chaufferie bois en remplacement d'une chaudière fioul dans une copropriété à Figuerolles

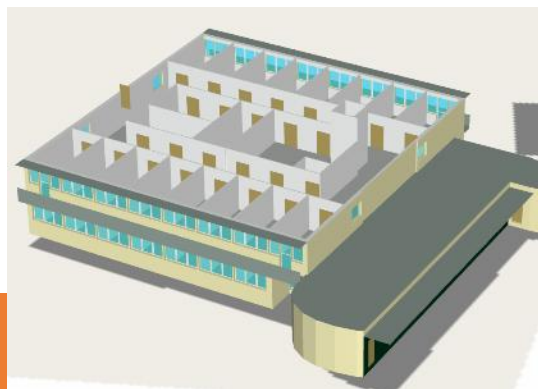
Lieu	Montpellier (34)
Budget	150 k€ HT
Avancement	Etude rendue mars 2022
Client	Copropriété Adam de Craponne
Caractéristiques techniques	<p>Chaudière granulés bois (220 kW)</p> <p>Etude en Simulations Energétiques Dynamiques</p> <p>Consommation granulés ~46 t/an Economies CO2 : - 71 t/an</p>

Projet suivi par

ALEC
AGENCE LOCALE DE L'ÉNERGIE ET DU CLIMAT
MONTPELLIER MÉTROPOLE

Thermique & ENR

#PV autoconso
#SED



Mission d'AMO étude pour la rénovation des bureaux de la Direction Régionale de l'INSERM

Lieu	Marseille (13)
Budget	1 700 k€ HT
Avancement	Etude rendue en mars 2021
Partenaires	DES Conseil / CREALEAD Bâtiment (Sabrina Genieis / Thierry Bellet)
Caractéristiques techniques	Etudes de solutions : - Architecture - CVC - Electricité et photovoltaïque Scénarios chiffrés, avec gain énergétique (Simulation Energétique Dynamique)