



## BÂTIMENTS DURABLES & ENR

**SOLUTIONS ÉCOLOGIQUES** est un bureau d'études spécialisé en qualité environnementale, thermique du bâtiment et énergies renouvelables.

Nous vous apportons notre **expertise** pour vous aider à maîtriser et comprendre le fonctionnement de vos bâtiment, à réaliser vos projets les plus ambitieux !

Conception d'un nouveau bâtiment ?  
Rénovation d'un bâti ancien ?  
Envie de réduire vos factures énergétiques ?


**Vous avez des questions,  
nous avons des réponses !**



Les activités sont hébergés juridiquement par la **SCOP CREALEAD**, qui rassemble 300 entrepreneurs du bassin montpellierain et rayonne depuis plus de 20 ans sur l'économie locale.


Un **pôle bâtiment** fédère les activités d'ingénierie et d'artisanat avec animations de réseau, veilles règlementaires et réalisation de projets communs.

**Nous contacter**

 06 41 56 62 83

 [info@seco.eco](mailto:info@seco.eco)

[www.seco.eco](http://www.seco.eco)

 bureau #13, halle Tropisme, Montpellier

## NOS MEMBRES



**Benjamin Karras est ingénieur Génie Climatique Energétique.**

Il fonde le bureau d'études en 2019. Il met chaque jour sa passion des phénomènes énergétiques au service de son activité et de ses clients.

**Jean-François Didier est dessinateur-projeteur, chargé d'études.** Depuis son arrivée en 2022, il a développé la filière « fluides » grâce à sa maîtrise de *Revit* et de son expérience dans le bâtiment.



**Sébastien Bigot est ingénieur en construction durable.**

Depuis 10 ans, il accompagne les maîtres d'ouvrages pour réaliser des bâtiments performants. Expert des logiciels de Simulation Thermique Dynamique, il est également accompagnateur BDO.

Mais aussi...



La coopérative est un vivier de ressources humaines avec lesquelles nous collaborons dans de multiples domaines :

**Urbanisme et bâti ancien, sociologues, artisans, économistes, graphistes, formateurs, ...**



# NOS PRESTATIONS

[ en neuf comme en rénovation ]



## Audits Énergétiques avec :

*Diagnostic de l'existant  
Préconisations d'améliorations  
Scénarios de travaux chiffrés*

-

## Maîtrise d'Œuvre

*Mandataire pour les projets ENR  
En équipe avec un architecte pour les missions  
fluides et qualité environnementale*

-

## Assistance à Maîtrise d'Ouvrage

*Pour des missions ciblées*

-

## Études thermiques

*Réglementaires  
Simulations thermiques dynamiques  
Analyses de confort  
Analyse de cycle de vie*

-

## Énergies renouvelables, avec qualification professionnelle OPQIBI

*Solaire thermique et photovoltaïque  
Chaufferies bois  
Géothermie*

-

## Qualité Environnementale

*Nous vous accompagnons  
dans la démarche Bâtiments Durables  
Occitanie & Méditerranée*





# NOS RÉALISATIONS

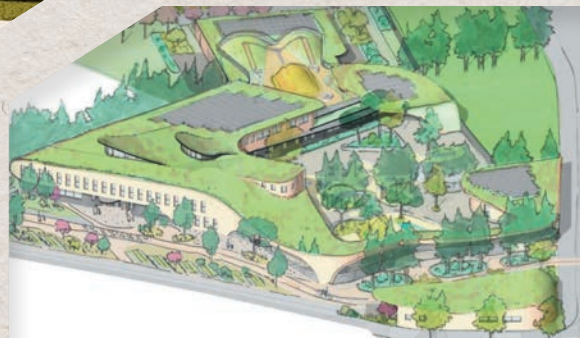
[ quelques exemples ]



© photo : Philippe Le Foll / PLIAD

< **Maîtrise d'Œuvre**  
chaufferie bois déchiqueté  
*Centre aquatique l'Archipel,*  
à Agde.

**BUDGET** : 1M€HT / 2 x 300 kW  
bois avec appoint gaz



© photo : Matthieu Husser Architecture

>  
**Accompagnateur BDM, niveau Or**  
Bâtiment passif, Solaire PV et  
géothermie, végétalisation  
& biodiversité  
*Groupe scolaire Joly Jean,*  
à Avignon



< **Audit énergétique**  
*Halle Tropisme à Montpellier*  
Étude des consommations existantes  
Chiffrage travaux avec TRI < 6 ans

>  
**Calculs RT et STD pour la**  
conception d'un collège à Pézenas  
Maîtrise d'Œuvre relative à la  
création d'une chaufferie bois  
granulés pour le collège et  
le lycée « Bonne Terre »

